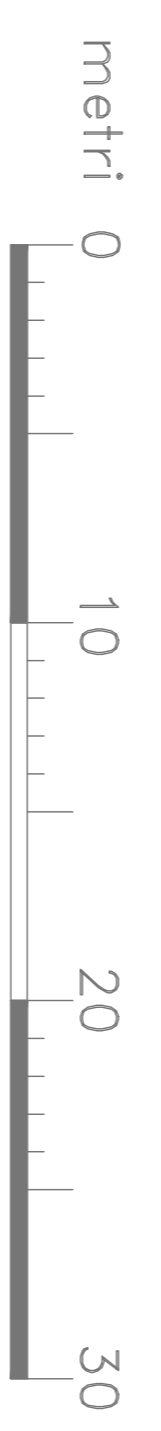
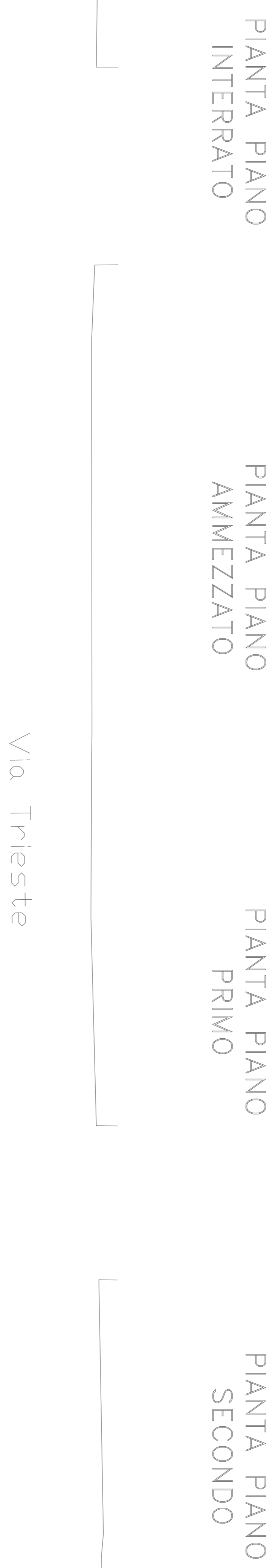
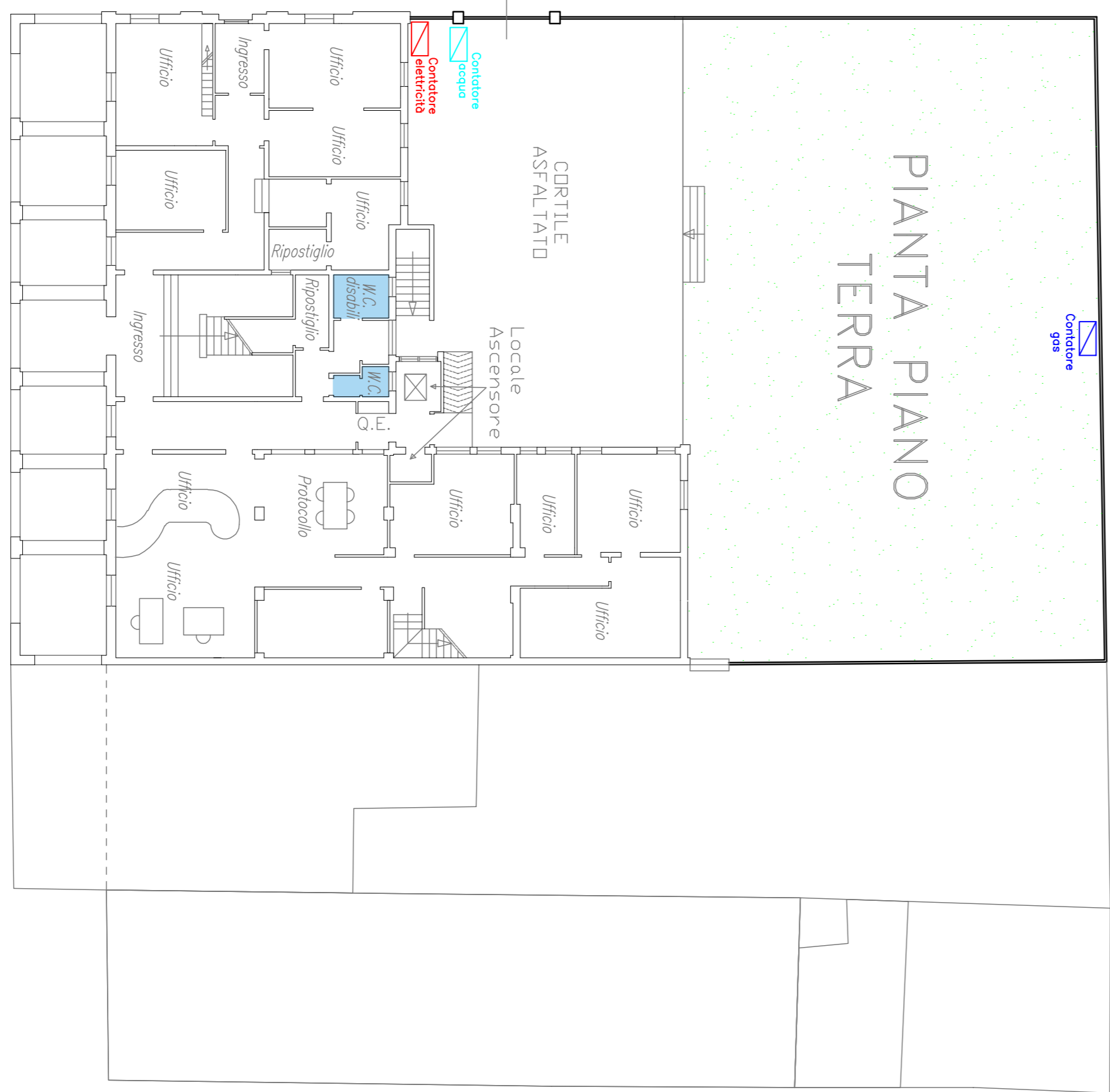
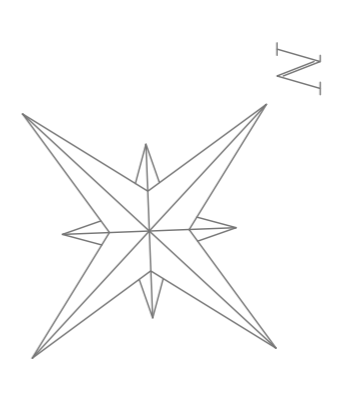


LEGENDA

- Locali utilizzabili come sala decisionale
- Locali con attrezzature informatiche utilizzabili come sala operativa
- Servizi, W.C. cucine e locali tecnici
- Locali utilizzabili per l'addebiamento di persone
- Superficie o prato
- Superficie o stabilizzato
- Superficie pavimentata
- INGRESSI
- Forniture servizi



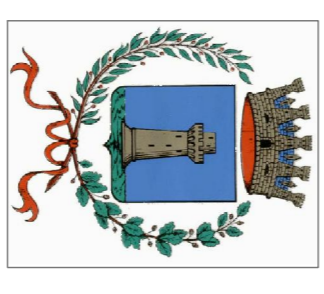
PLANIMETRIE
SCALA 1:200



Piazza Domenico
Antonio Farini

Piazza
A. Gramsci

CENTRO OPERATIVO COMUNALE
- SEDE PRINCIPALE -
TAVOLA DI PROGETTO
COMUNE DI RUSSI
MUNICIPIO
PIAZZA FARINI
TAVOLA N. 2 B



COMUNE DI RUSSI

DATI GENERALI AREA

Municipio -
Piazza Domenico Antonio Farini n. 1,
Località: Russi (RA)

Coordinate (Fuso 32°): X (741.720,87m); Y (917.883,99m)
ID Scheda Admnr. 04H6K08G18

Dati Planimetrici:
Estensione totale area: 1.200 mq
Estensione parte coperta: 600 mq
Estensione parte asfaltata: 200 mq
Estensione parte a verde: 400 mq

IL FABBRICATO NON E' ADEGUATO SISMICAMENTE

Dipendenti comunali reperibili con le chiavi:
NUMERO DI EMERGENZA: 383.2920433
Minghetti Andrea: 334.1676739
Roselli Fabrizio: 334.1677414
Rossi Giampaolo: 334.1678458
Savini Roberto: 335.7022103

Referente di Protezione Civile:
Gaudenzi Giampaolo (ufficio progetti speciali e sicurezza)
tel.: 0544 587607 - cell.: 348 3676751 - fax: 0544 587679